

Solutions de
production,
distribution et
transport.



Connections
durables
pour tous,
pour tout,
partout.

Solution logistique de manutention de matériel

Alternative aux



- ✓ Ponts-roulants
- ✓ Chariots élévateurs
- ✓ Convoyeurs pour manutentionnaires

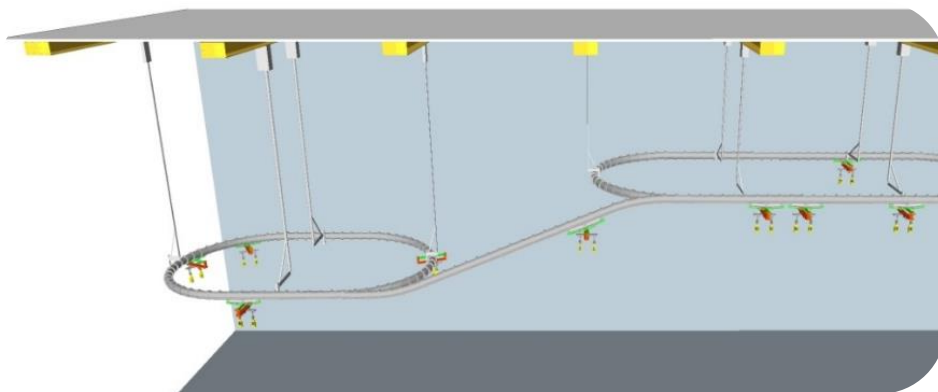




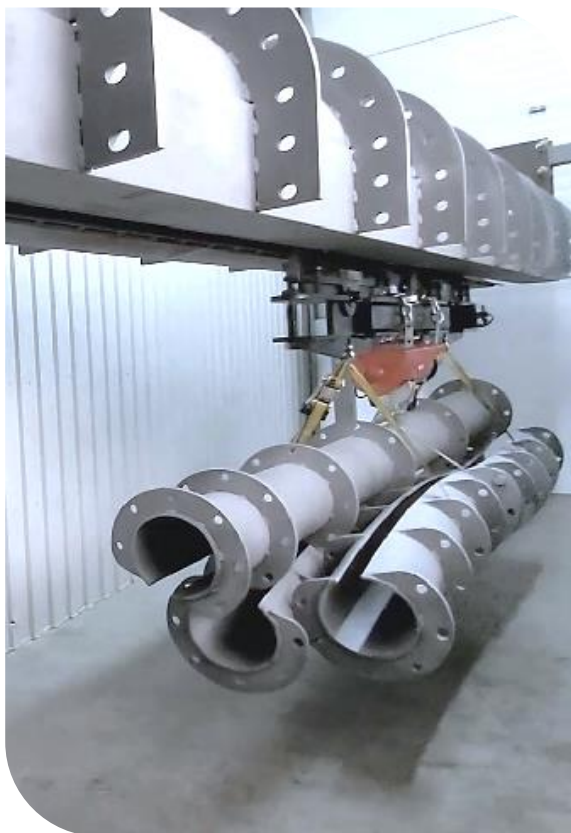
- ✓ Rails et charriots modulaires et adaptables



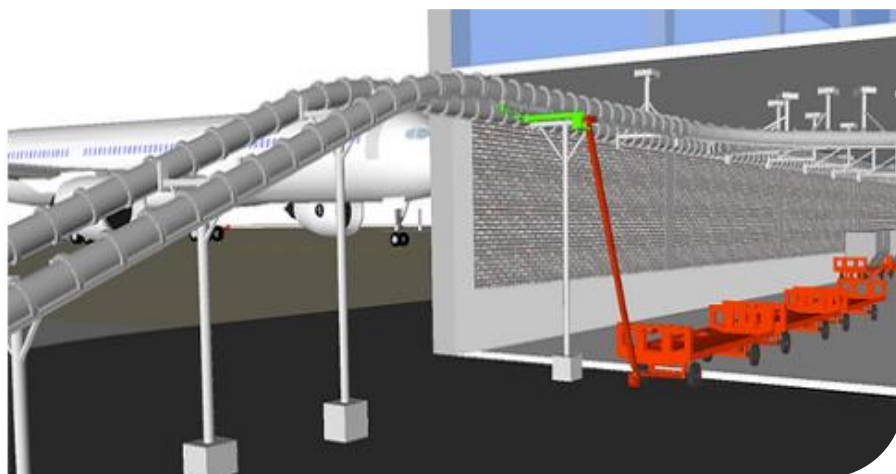
- ✓ Logistique variable et granulaire par lot



- ✓ Franchir des pentes et des courbes
- ✓ Autobloquant dans les plans inclinés



- ✓ Protection des rails contre les débris
- ✓ Système de mobilité sécurisé dans le rail
- ✓ Environnements intérieurs et extérieurs





✓ Installation aérienne rapide



✓ Infrastructure légère de monorail



✓ Logistique directe et agile
 ✓ Circuits autoguidés fiables



✓ Automatisation simple
 ✓ Faible maintenance et autonettoyage



✓ Traction hélicoïdale + Moteur-roue



✓ Écoénergétique



✓ Propulsion puissante



✓ Variation de vitesse précise et progressive

Efficacité → Transmission continuellement variable (TCV)

Simplicité → Freinage d'inertie stationnaire (FIS)

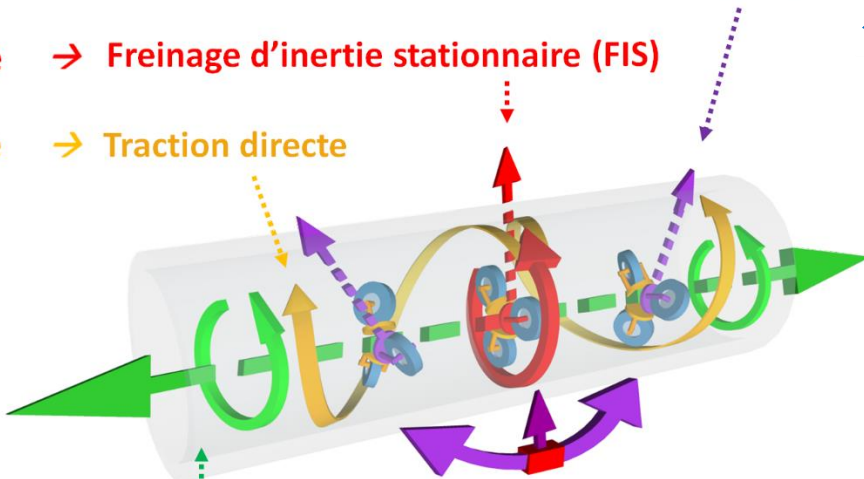
Puissance → Traction directe

Polyvalence → Inversion de direction continue (IDC)

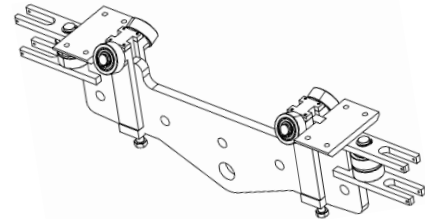
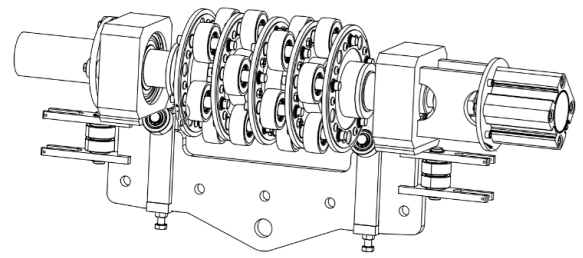
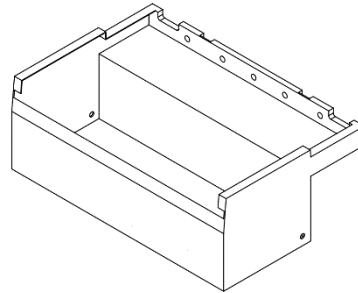
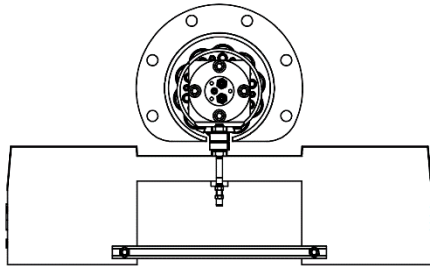


✓ Compact et tout-en-un :

- Transmission
- Freinage
- Traction
- Direction



HubTrack® Monorail A-20



Spécifications

Monorail suspendu et renfermé
qualifié aux standards du MMA

Dimensions

Diamètre de rail : 8"
Hauteur module motorisé : 17.5"
Longueur chariot de base : 28"
Écart module au rail : 5" à 9,5"

Poids

Rail : 28 lbs par pied
Module hydraulique : 120 lbs
Chariot libre : 30 lbs
Kit hydraulique : 200 lbs

Module de mobilité

Système hélicoidal
10-20 degrés de pas variable
20 roulettes angulaires par rotor

Opération et capacité

Vitesse maximum : 3 à 6 pps
Poids par chariot : 2 tonnes

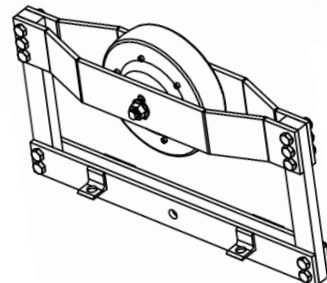
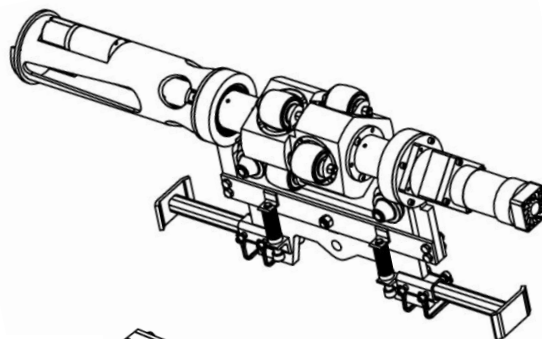
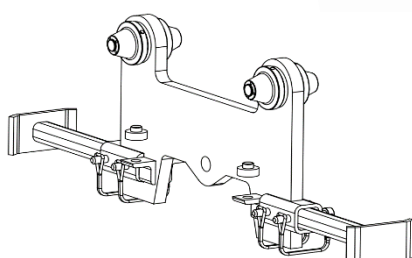
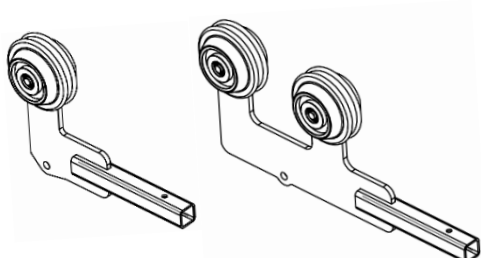
Alimentation

Motorisation électrique
Par module motorisé : 400W et +

Efficacité énergétique

70% et +

HubTrack® Monorail A-22



Spécifications

Monorail suspendu et renfermé
qualifié aux standards du MMA

Dimensions

Diamètre du rail : 8"
Hauteur module motorisé : 15"
Longueur chariot de base : 18"
Écart du module au rail : 4" à 7"

Poids

Rail : 28 lbs par pied
Module électrique : 120 lbs
Chariot de base : 30 lbs

Module de mobilité

Système hélicoïdal
90-180 degrés de pas variable
6+ roulettes angulaires par rotor
Option avec moteur-roue

Opération et capacité

Vitesse maximum : 40 km/h
Poids par chariot : 1 à 4 tonnes
100% modulaire et adaptable

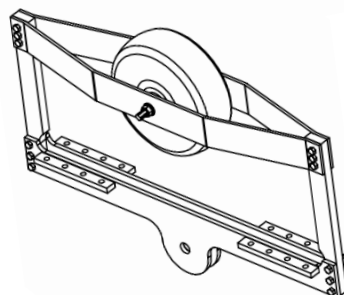
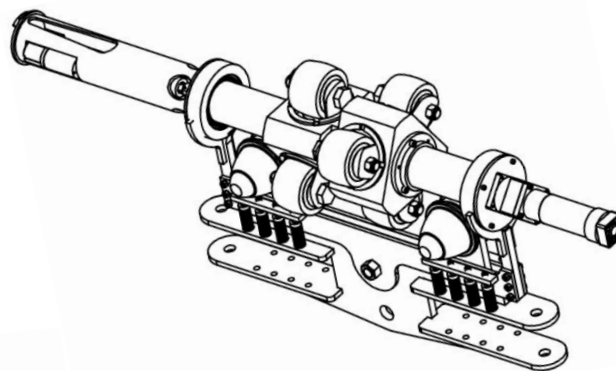
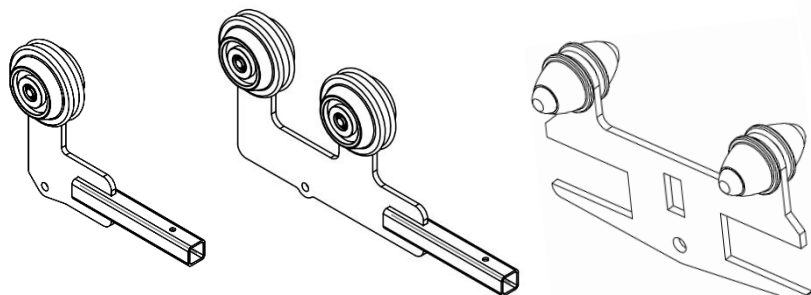
Alimentation

Motorisation Électrique
Par module motorisé : 150W et +

Efficacité énergétique

90% et +

HubTrack® Monorail B-22



Spécifications

Monorail suspendu et renfermé
qualifié aux standards du MMA

Dimensions

Diamètre du rail : 16"
Hauteur module motorisé : 38"
Longueur chariot de base : 40"
Écart module au rail : 10" à 12"

Poids

Rail : 60 lbs par pied
Module électrique : 300 lbs
Chariot de base : 140 lbs

Module de mobilité

Système hélicoïdal
90-180 degrés de pas variable
6+ roulettes angulaires par rotor
Option avec moteur-roue

Operation & capacité

Vitesse maximum : 240 km/h
Poids par chariot : 6 à 9 tonnes
100% modulaire et adaptable

Alimentation

Motorisation électrique
Par module motorisé : 300W et +

Efficacité énergétique

90% et +